

M12	100 Nm
M16	250 Nm
M20	450 Nm
M22	650 Nm
M24	800 Nm
M27	1250 Nm
M30	1650 Nm
M36	2800 Nm

Alle nicht benannten Kehlnähte sind nach folgender Tabelle auszuführen und durchgehend zu schweißen:

Bleedgröße	einseitige Kehlnaht	Doppel - Kehlnaht
5 mm	4 mm	3 mm
6 - 7 mm	3. Ausfertigung	
8 - 9 mm	6 mm	4 mm
10 - 11 mm	7 mm	4 mm
12 - 15 mm	9 mm	5 mm

echdicken
ke.

ZFP erforderlich		ich	PT	WT		
<input type="checkbox"/> ja	<input type="checkbox"/> nein	<input type="checkbox"/> Fußgänger	<input type="checkbox"/> Rollstuhlfahrer	<input type="checkbox"/> First	<input type="checkbox"/> Kranbahn	
1.	
2.	
3.	
4.	
5.	
6.	
7.	
8.	
9.	
10.	

Ausführungsklassen nach DIN EN 1090-2

- Stahlkonstruktion: EXC2

Schraubengüte normal 4.6 DIN 7990
Schraubengüte normal 8.8 ISO 4017/ EN 15048
Schraubengüte HV10.9 EN 14399-4

Alle nicht gekennzeichneten Stahlteile aus
Stahlgüte S235JR nach DIN EN 10025:2005-2

Maße ohne Toleranzangaben nach DIN ISO 2768 Teil 2

Alle unbearbeiteten Kehlrohre $\alpha = 4\text{mm}$ WPS= 138/101
 Alle unbearbeiteten Stumpfrohre $\alpha = 1\text{ (min)}$

In bautechnischer Hinsicht geprüft.

Husen

Herstellernummer: 2010-07-09-XC3
nach DIN EN 10900-2

2. 14. Nordstraße
2. 340 - 52 68 324
Tel.: 0495/9188-0
Fax: 0495/9188-21
E-Mail: info@hussen.com
An Haben 2: 26903 Surwold
Internet: www.hussen.com

Stahlbau GmbH & Co. KG
Tel.: 0495/9188-0; Fax: 0495/9188-21
E-Mail: info@hussen.com
An Haben 2: 26903 Surwold
Internet: www.hussen.com

Neubau einer Unterstellhalle

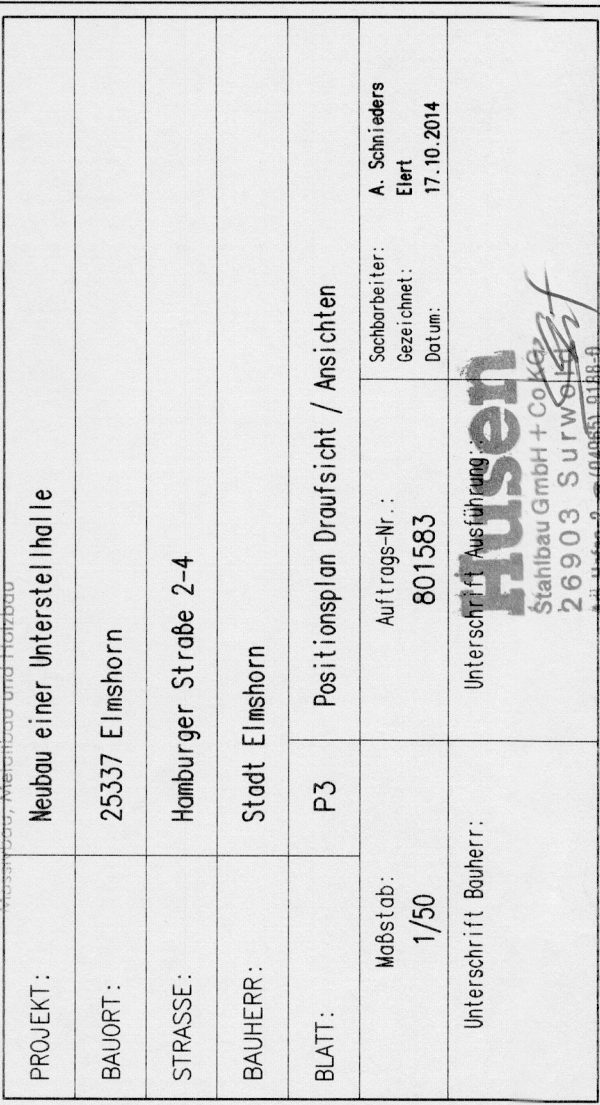
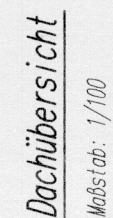
BAUORT:	25337 Elmshorn
STRASSE:	Hamburger Straße 2-4
BAUHERR:	Stadt Elmshorn
BLATT:	P1 Perspektiv

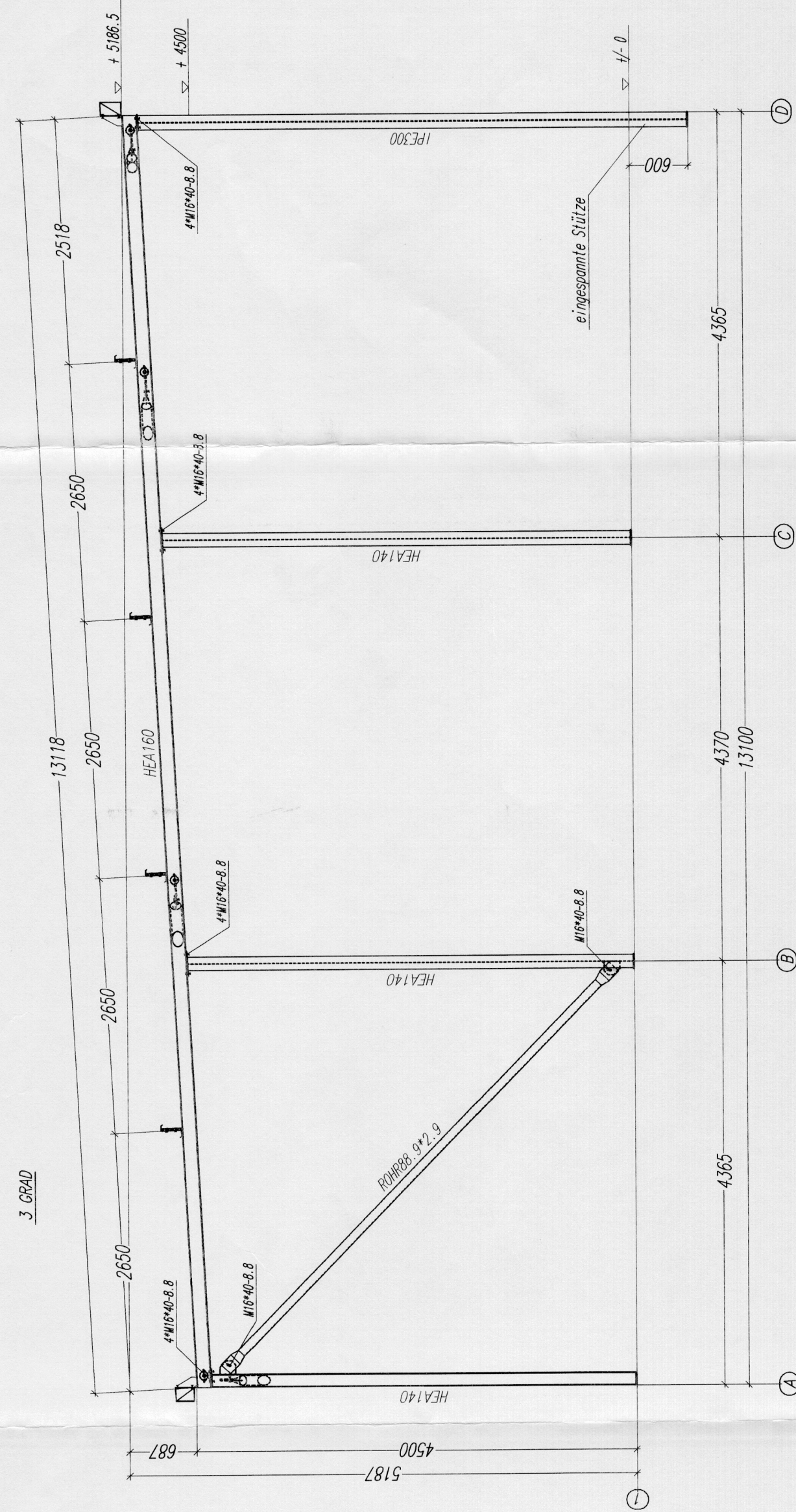
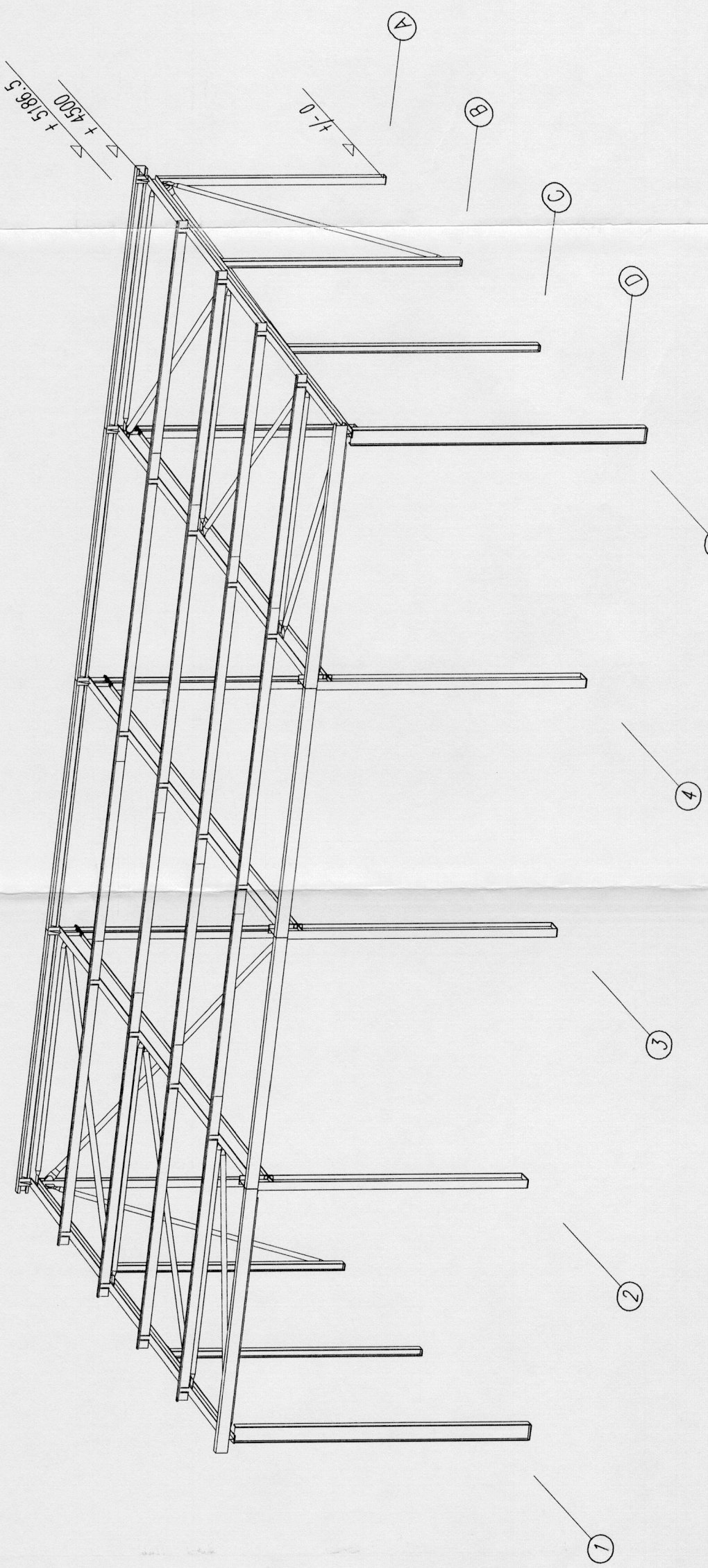
Maßstab: 1/50	Auftrags-Nr.: 801583	Sachbearbeiter: Geze chnet: Datum: 17.10.2014	A. Schnieders Elerl
------------------	-------------------------	--	------------------------

Unterschrift Bauherr:

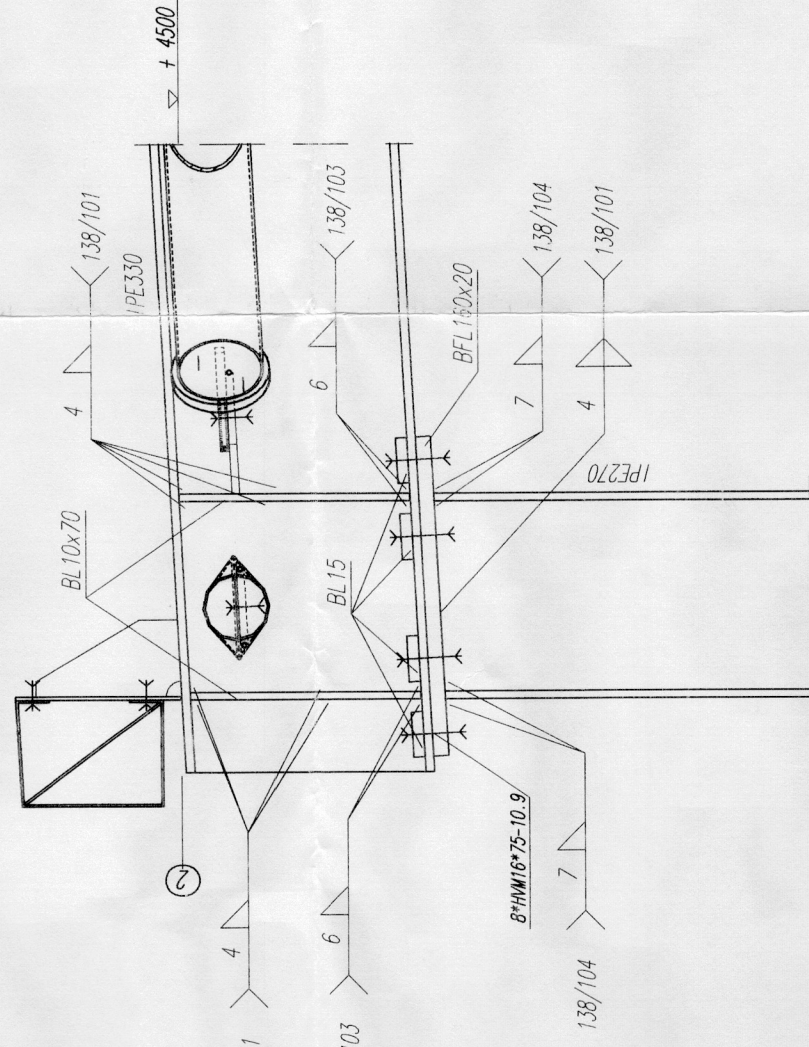
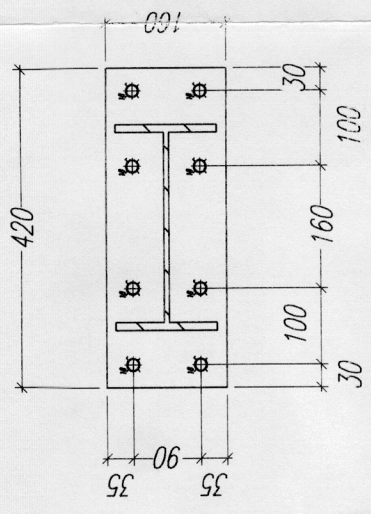
Unterschrift Justizorgan:

Hausen
Stahlbau GmbH + Co. KG
26903 Surwold
Am Hahnen 2 • Tel. (04855) 9104-5

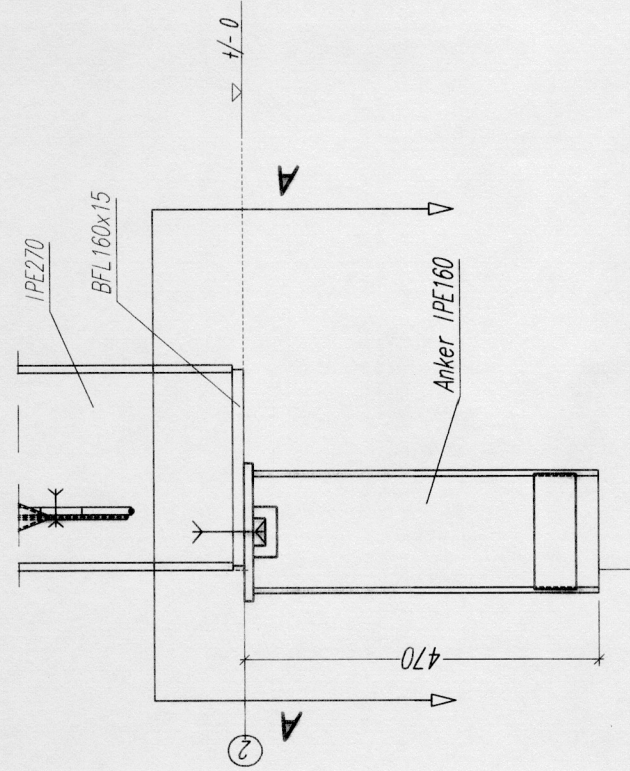




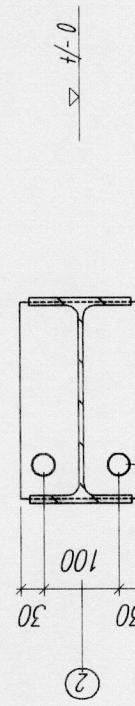
Pos. 1 Giebelbinder Achse 1
Maßstab: 1/50



Detail B

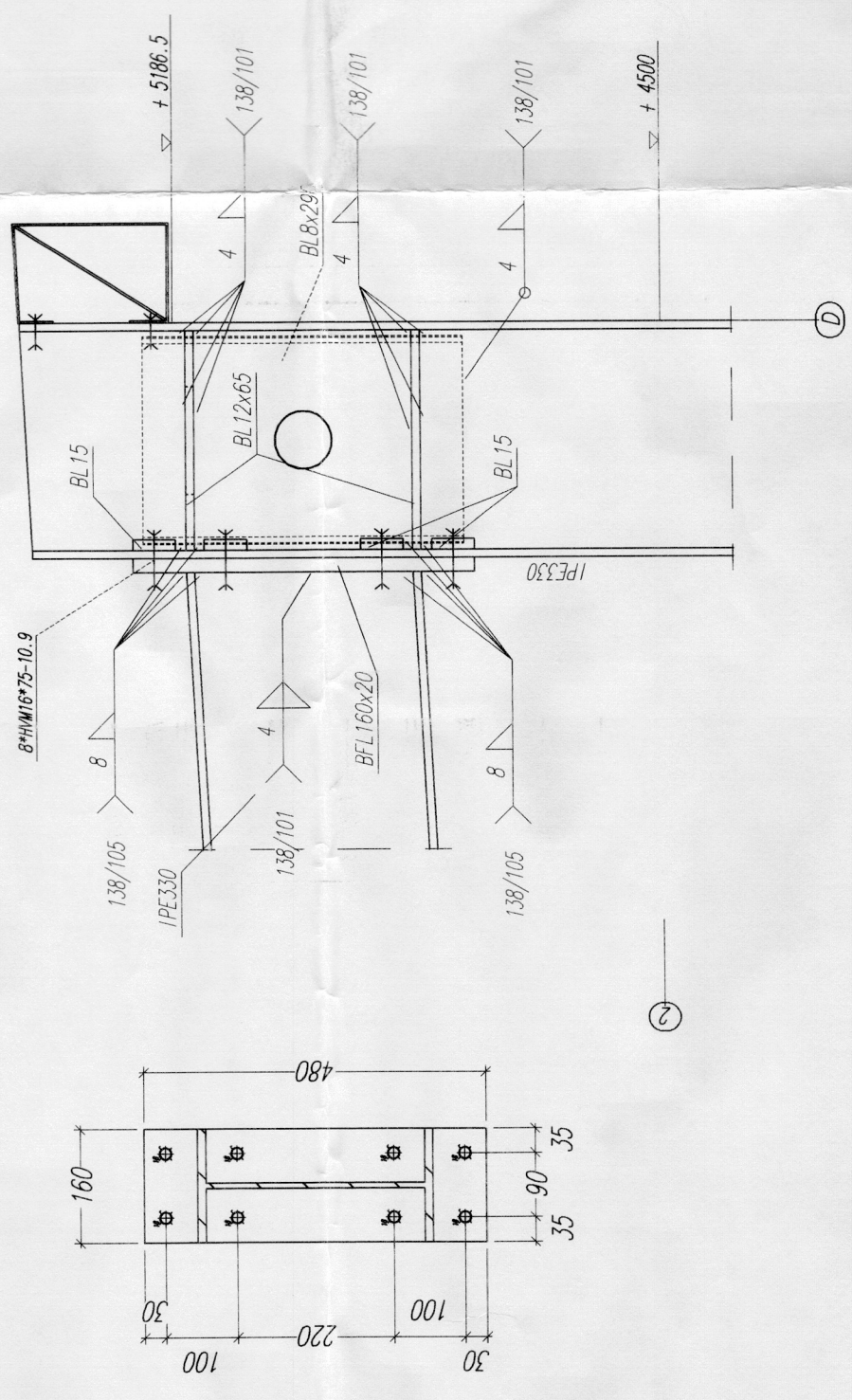
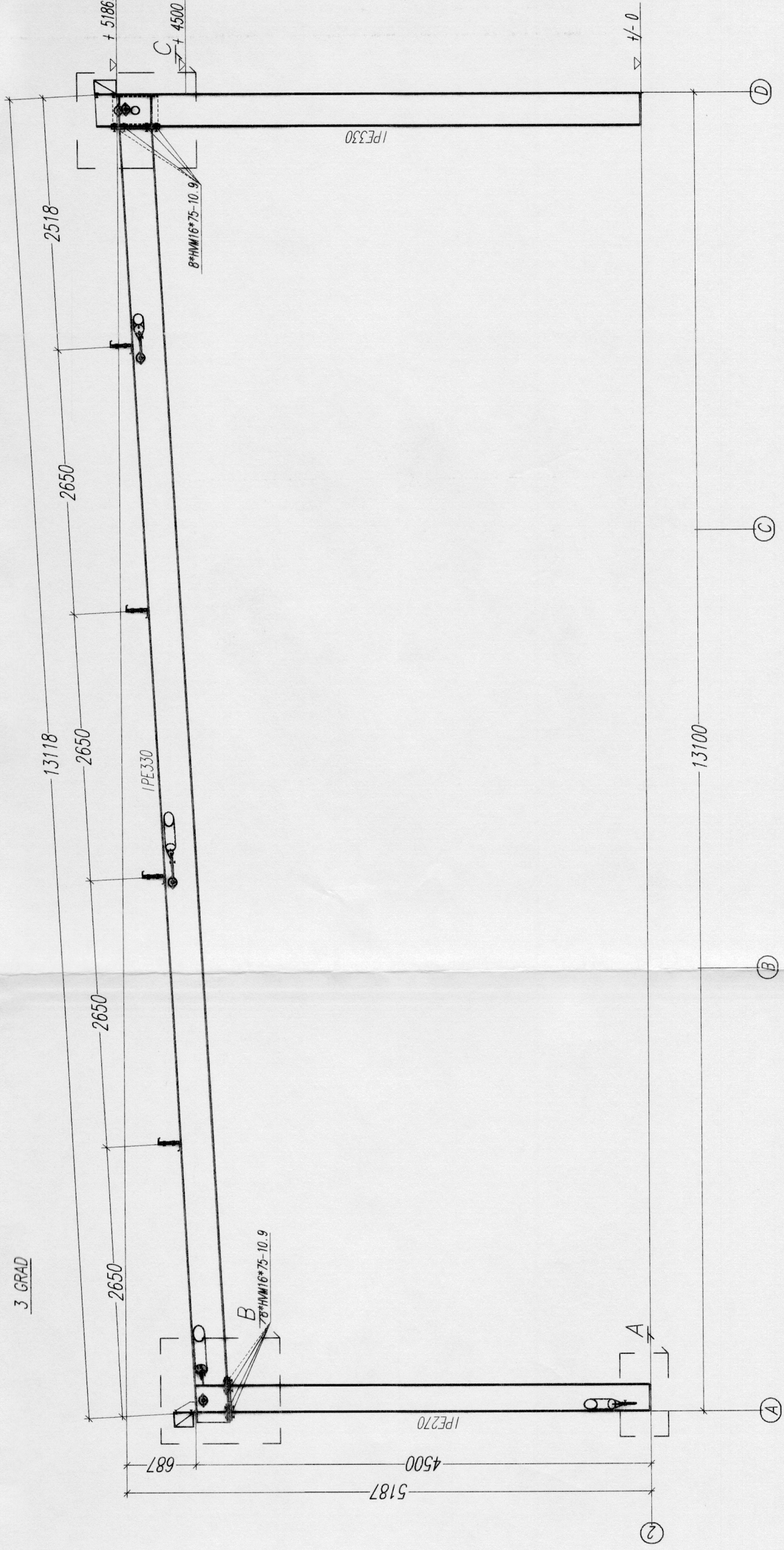


Detail C



Detail D

Pos. 2 Rehmbinder Achse 2 bis 4 (3x)
Maßstab: 1/50



Detail E

Gewiss EM 1090-2 Anzugselemente für M-Cornitur 10.9	
Verfahren: Gewiss EM 1090-2 Anzugselemente für M-Cornitur 10.9	
M12 100 Nm	
M16 250 Nm	
M20 450 Nm	
M22 650 Nm	
M24 800 Nm	
M27 1250 Nm	
M30 1650 Nm	
M36 2800 Nm	

Alle nicht beschrifteten Kehrnähte sind nach folgender Tabelle auszuführen und durchgehend zu schweißen.	
Blechdicke	einseitige Kehlnaht Doppel - Kehlnaht
5 mm	4 mm
6 - 7 mm	5 mm
8 - 9 mm	6 mm
10 - 11 mm	7 mm
12 - 15 mm	9 mm
16 - 18 mm	10 mm
19 - 22 mm	12 mm
23 - 26 mm	14 mm
27 - 30 mm	16 mm
31 - 34 mm	18 mm
35 - 38 mm	20 mm
39 - 42 mm	22 mm
43 - 46 mm	24 mm
47 - 50 mm	26 mm
51 - 54 mm	28 mm
55 - 58 mm	30 mm
59 - 62 mm	32 mm
63 - 66 mm	34 mm
67 - 70 mm	36 mm
71 - 74 mm	38 mm
75 - 78 mm	40 mm
79 - 82 mm	42 mm
83 - 86 mm	44 mm
87 - 90 mm	46 mm
91 - 94 mm	48 mm
95 - 98 mm	50 mm
99 - 102 mm	52 mm
103 - 106 mm	54 mm
107 - 110 mm	56 mm
111 - 114 mm	58 mm
115 - 118 mm	60 mm
119 - 122 mm	62 mm
123 - 126 mm	64 mm
127 - 130 mm	66 mm
131 - 134 mm	68 mm
135 - 138 mm	70 mm
139 - 142 mm	72 mm
143 - 146 mm	74 mm
147 - 150 mm	76 mm
151 - 154 mm	78 mm
155 - 158 mm	80 mm
159 - 162 mm	82 mm
163 - 166 mm	84 mm
167 - 170 mm	86 mm
171 - 174 mm	88 mm
175 - 178 mm	90 mm
179 - 182 mm	92 mm
183 - 186 mm	94 mm
187 - 190 mm	96 mm
191 - 194 mm	98 mm
195 - 198 mm	100 mm
199 - 202 mm	102 mm
203 - 206 mm	104 mm
207 - 210 mm	106 mm
211 - 214 mm	108 mm
215 - 218 mm	110 mm
219 - 222 mm	112 mm
223 - 226 mm	114 mm
227 - 230 mm	116 mm
231 - 234 mm	118 mm
235 - 238 mm	120 mm
239 - 242 mm	122 mm
243 - 246 mm	124 mm
247 - 250 mm	126 mm
251 - 254 mm	128 mm
255 - 258 mm	130 mm
259 - 262 mm	132 mm
263 - 266 mm	134 mm
267 - 270 mm	136 mm
271 - 274 mm	138 mm
275 - 278 mm	140 mm
279 - 282 mm	142 mm
283 - 286 mm	144 mm
287 - 290 mm	146 mm
291 - 294 mm	148 mm
295 - 298 mm	150 mm
299 - 302 mm	152 mm
303 - 306 mm	154 mm
307 - 310 mm	156 mm
311 - 314 mm	158 mm
315 - 318 mm	160 mm
319 - 322 mm	162 mm
323 - 326 mm	164 mm
327 - 330 mm	166 mm
331 - 334 mm	168 mm
335 - 338 mm	170 mm
339 - 342 mm	172 mm
343 - 346 mm	174 mm
347 - 350 mm	176 mm
351 - 354 mm	178 mm
355 - 358 mm	180 mm
359 - 362 mm	182 mm
363 - 366 mm	184 mm
367 - 370 mm	186 mm
371 - 374 mm	188 mm
375 - 378 mm	190 mm
379 - 382 mm	192 mm
383 - 386 mm	194 mm
387 - 390 mm	196 mm
391 - 394 mm	198 mm
395 - 398 mm	200 mm
399 - 402 mm	202 mm
403 - 406 mm	204 mm
407 - 410 mm	206 mm
411 - 414 mm	208 mm
415 - 418 mm	210 mm
419 - 422 mm	212 mm
423 - 426 mm	214 mm
427 - 430 mm	216 mm
431 - 434 mm	218 mm
435 - 438 mm	220 mm
439 - 442 mm	222 mm
443 - 446 mm	224 mm
447 - 450 mm	226 mm
451 - 454 mm	228 mm
455 - 458 mm	230 mm
459 - 462 mm	232 mm
463 - 466 mm	234 mm
467 - 470 mm	236 mm
471 - 474 mm	238 mm
475 - 478 mm	240 mm
479 - 482 mm	242 mm
483 - 486 mm	244 mm
487 - 490 mm	246 mm
491 - 494 mm	248 mm
495 - 498 mm	250 mm
499 - 502 mm	252 mm
503 - 506 mm	254 mm
507 - 510 mm	256 mm
511 - 514 mm	258 mm
515 - 518 mm	260 mm
519 - 522 mm	262 mm
523 - 526 mm	264 mm
527 - 530 mm	266 mm
531 - 534 mm	268 mm
535 - 538 mm	270 mm
539 - 542 mm	272 mm
543 - 546 mm	274 mm
547 - 550 mm	276 mm
551 - 554 mm	278 mm
555 - 558 mm	280 mm
559 - 562 mm	282 mm
563 - 566 mm	284 mm
567 - 570 mm	286 mm
571 - 574 mm	288 mm
575 - 578 mm	290 mm
579 - 582 mm	292 mm
583 - 586 mm	294 mm
587 - 590 mm	296 mm
591 - 594 mm	298 mm
595 - 598 mm	300 mm
599 - 602 mm	302 mm
603 - 606 mm	304 mm
607 - 610 mm	306 mm
611 - 614 mm	308 mm
615 - 618 mm	310 mm
619 - 622 mm	312 mm
623 - 626 mm	314 mm
627 - 630 mm	316 mm
631 - 634 mm	318 mm
635 - 638 mm	320 mm
639 - 642 mm	322 mm
643 - 646 mm	324 mm
647 - 650 mm	326 mm
651 - 654 mm	328 mm
655 - 658 mm	330 mm
659 - 662 mm	332 mm
663 - 666 mm	334 mm
667 - 670 mm	336 mm
671 - 674 mm	338 mm
675 - 678 mm	340 mm
679 - 682 mm	342 mm
683 - 686 mm	344 mm
687 - 690 mm	346 mm
691 - 694 mm	348 mm
695 - 698 mm	350 mm
699 - 702 mm	352 mm
703 - 706 mm	354 mm
707 - 710 mm	356 mm
711 - 714 mm	358 mm
715 - 718 mm	360 mm
719 - 722 mm	362 mm
723 - 726 mm	364 mm
727 - 730 mm	366 mm
731 - 734 mm	368 mm
735 - 738 mm	370 mm
739 - 742 mm	372 mm
743 - 746 mm	374 mm
747 - 750 mm	376 mm
751 - 754 mm	378 mm
755 - 758 mm	380 mm
759 - 762 mm	382 mm
763 - 766 mm	384 mm
767 - 770 mm	386 mm
771 - 774 mm	388 mm
775 - 778 mm	390 mm
779 - 782 mm	392 mm
783 - 786 mm	394 mm
787 - 790 mm	396 mm
791 - 794 mm	398 mm
795 - 798 mm	400 mm
799 - 802 mm	402 mm
803 - 806 mm	404 mm
807 - 810 mm	406 mm
811 - 814 mm	408 mm
815 - 818 mm	410 mm
819 - 822 mm	412 mm
823 - 826 mm	414 mm
827 - 830 mm	416 mm
831 - 834 mm	418 mm
835 - 838 mm	420 mm
839 - 842 mm	422 mm
843 - 846 mm	424 mm
847 - 850 mm	426 mm
851 - 854 mm	428 mm
855 - 858 mm	430 mm
859 - 862 mm	432 mm
863 - 866 mm	434 mm
867 - 870 mm	436 mm
871 - 874 mm	438 mm
875 - 878 mm	440 mm
879 - 882 mm	442 mm
883 - 886 mm	444 mm
887 - 890 mm	446 mm
891 - 894 mm	448 mm
895 - 898 mm	450 mm
899 - 902 mm	452 mm
903 - 906 mm	454 mm
907 - 910 mm	456 mm
911 - 914 mm	458 mm
915 - 918 mm	460 mm
919 - 922 mm	462 mm
923 - 926 mm	464 mm
927 - 930 mm	466 mm
931 - 934 mm	468 mm
935 - 938 mm	470 mm
939 - 942 mm	472 mm
943 - 946 mm	474 mm
947 - 950 mm	476 mm
951 - 954 mm	478 mm
955 - 958 mm	480 mm
959 - 962 mm	482 mm
963 - 966 mm	484 mm
967 - 970 mm	486 mm
971 - 974 mm	488 mm
975 - 978 mm	490 mm
979 - 982 mm	492 mm
983 - 986 mm	494 mm
987 - 990 mm	496 mm
991 - 994 mm	498 mm
995 - 998 mm	500 mm

ZTP erforderlich:	ja	nein	Einpunkt	First
			Rahmenseite	Kranbahn
1.	-	-	-	-
2.	-	-	-	-
3.	-	-	-	-
4.	-	-	-	-
5.	-	-	-	-
6.	-	-	-	-
7.	-	-	-	-
8.	-	-	-	-
9.	-	-	-	-
10.	-	-	-	-
11.	-	-	-	-
12.	-	-	-	-
13.	-	-	-	-
14.	-	-	-	-
15.	-	-	-	-
16.	-	-	-	-
17.	-	-	-	-
18.	-	-	-	-
19.	-	-	-	-
20.	-	-	-	-
21.	-	-	-	-
22.	-	-	-	-
23.	-	-	-	-
24.	-	-	-	-
25.	-	-	-	-
26.	-	-	-	-
27.	-	-	-	-
28.	-	-	-	-
29.	-	-	-	-
30.	-	-	-	-
31.	-	-	-	-
32.	-	-	-	-
33.	-	-	-	-
34.	-	-	-	-
35.	-	-	-	-
36.	-	-	-	-
37.	-	-	-	-
38.	-	-	-	-
39.	-	-	-	-
40.	-	-	-	-
41.	-	-	-	-
42.	-	-	-	-
43.	-	-	-	-
44.	-	-	-	-
45.	-	-	-	-
46.	-	-	-	-
47.	-	-	-	-
48.	-	-	-	-
49.	-	-	-	-
50.	-	-	-	-
51.	-	-	-	-
52.	-	-	-	-
53.	-	-	-	-
54.	-	-	-	-
55.	-	-	-	-
56.	-	-	-	-
57.	-	-	-	-
58.	-	-	-	-
59.	-	-	-	-
60.	-	-	-	-
61.	-	-	-	-
62.	-	-	-	-
63.	-	-	-	-
64.	-	-	-	-
65.	-	-	-	-
66.	-	-	-	-
67.	-	-	-	-
68.	-	-	-	-
69.	-	-	-	-
70.	-	-	-	-
71.	-	-	-	-
72.	-	-	-	-
73.	-	-	-	-
74.	-	-	-	-
75.	-	-	-	-
76.	-	-	-	-
77.	-	-	-	-
78.	-	-	-	-
79.	-	-	-	-
80.	-	-	-	-
81.	-	-	-	-
82.	-	-	-	-
83.	-	-	-	-
84.	-	-	-	-
85.	-	-	-	-
86.	-	-	-	-
87.	-	-	-	-
88.	-	-	-	-
89.	-	-	-	-
90.	-	-	-	-
91.	-	-	-	-
92.	-	-	-	-
93.	-	-	-	-
94.	-	-	-	-
95.	-	-	-	-
96.	-	-	-	-
97.	-	-	-	-
98.	-	-	-	-
99.	-	-	-	-
100.	-	-	-	-

Ausführungsklassen nach DIN EN 1090-2
- Stahlkonstruktion: EX2

Schraubengüte normal 4.6 DIN